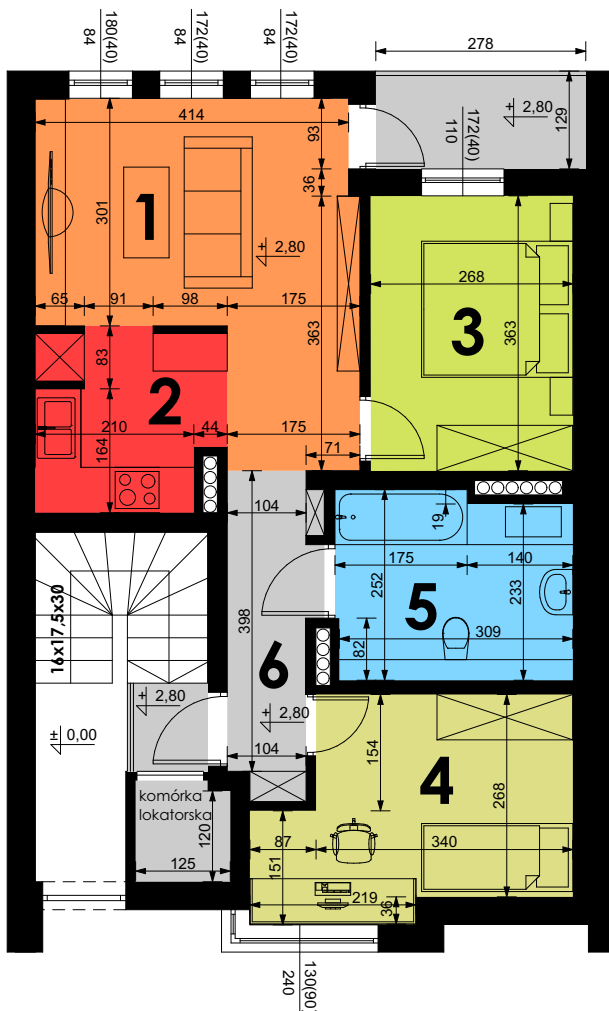


**MIESZKANIE NAROŻNE - PIĘTRO**



ZESTAWIENIE POWIERZCHNI:		
1.	SALON	16,05m <sup>2</sup>
2.	KUCHNIA	5,89m <sup>2</sup>
3.	SYPIALNIA	9,73m <sup>2</sup>
4.	SYPIALNIA	10,90m <sup>2</sup>
5.	ŁAZIENKA	7,62m <sup>2</sup>
6.	KOMUNIKACJA	4,83m <sup>2</sup>
RAZEM:		55,02m <sup>2</sup>